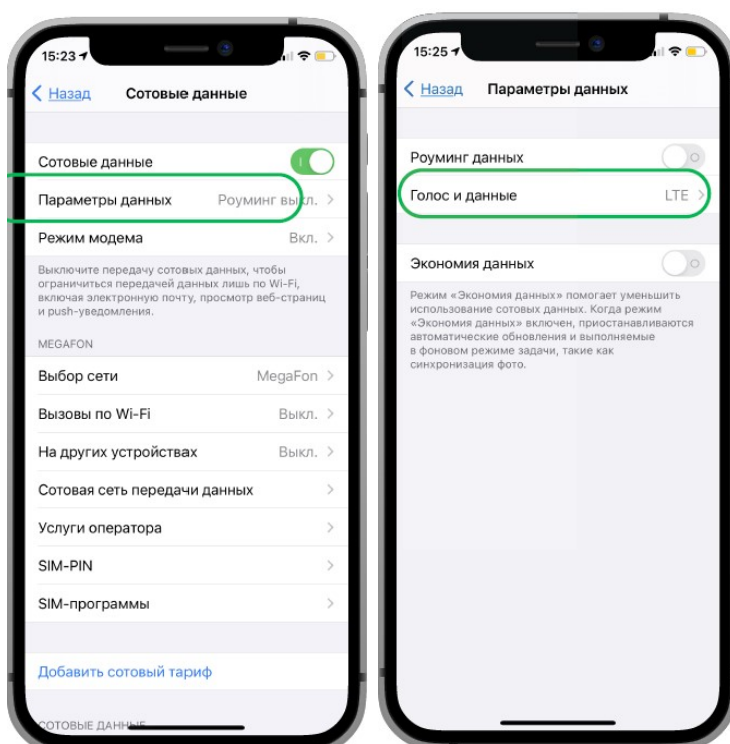


Как настроить VoLTE в настройках смартфона

VoLTE – Voice over LTE, это технология звонков с мгновенным дозвоном и чистым звуком. Для работы технологии нужен смартфон с поддержкой VoLTE и SIM-карта с поддержкой 4G. Технологию не нужно подключать дополнительно, достаточно только активировать в настройках смартфона.

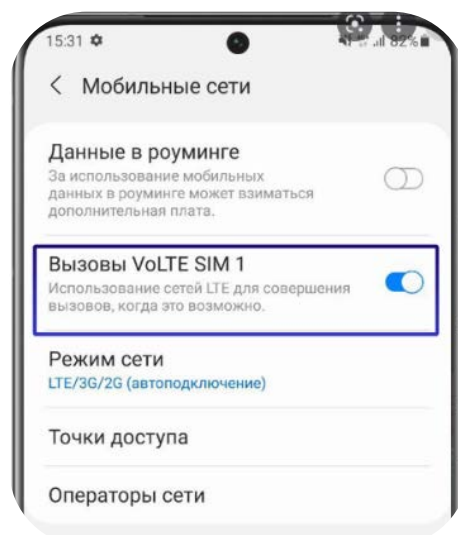
Включаем VoLTE в iOS (iPhone)

- ➔ Настройки
- ➔ Сотовая связь
- ➔ Параметры данных
- ➔ Голос и данные
- ➔ Включить VoLTE



Включаем VoLTE в устройствах с OS Android

- ➔ Настройки
- ➔ Подключения*
- ➔ SIM-карты Мобильные сети
- ➔ Настройки SIM-карт
- ➔ Ваша SIM-карта (выбрать)
- ➔ Включить VoLTE

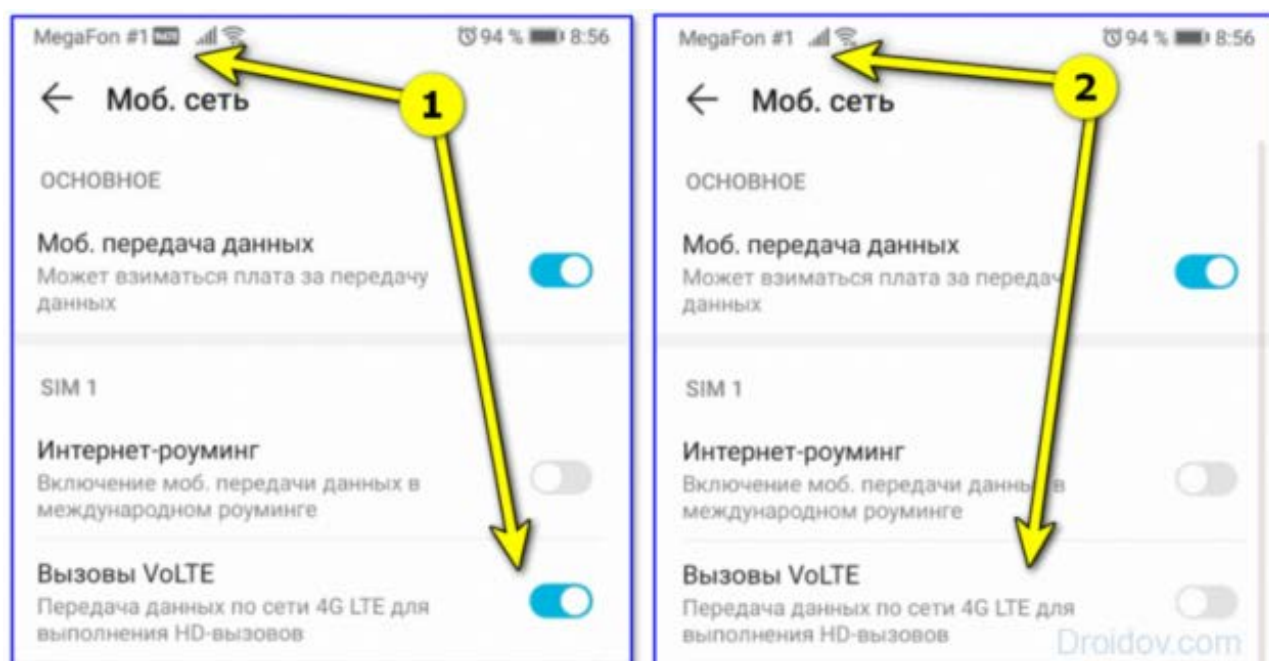


Включаем VoLTE в устройствах Xiaomi

1. Убедитесь, что ваше устройство поддерживает VoLTE в настройках смартфона в разделе «SIM-карты и сотовые сети».

2. Выберите нужную SIM-карту

Если вы пользуетесь двумя SIM-картами, определите, для какой из них вам нужна функция VoLTE.



Если данной галочки нет на устройстве Xiaomi, необходимо активировать услугу с помощью USSD запроса. Для этого следует набрать на смартфоне комбинацию из следующих символов: бесплатный USSD ***##*86583*##***, затем появится оповещение, что функция разблокирована и в меню появится необходимый пункт.